

# Carte de Soins et Massages



**Cler Fiorelli, diplômée en :**

**Ayurveda :** alimentation, plantes et mode de vie au Vardan Nilayam (Rishikesh – Inde) – 2017

**Modelage Prénatal** à Ecole Corinne Bricout (France) – 2016

**Modelage facial japonaise et Modelage Suédois**  
à Séyès Formation (France) – 2015,

**Réflexologie Plantaire** à l'Old Medicine Hospital (Chiang -Mai Thaïlande) – 2012,

**Massage Ayurvédique** à Tapovan (France) – 2011,

**Massage Ayurvédique & Yoga** au S.M. Ayurveda Panchakarma and Yoga Therapy Centre (Kerala – Inde) – 2006,

**Massage Ayurvédique** au AyurvedaBrazil (São Paulo-Brésil) – 2004,

**Nutrition** niveau master à L'Université Anhembi Morumbi (São Paulo-Brésil) – 2000.

Grâce à ses expériences dans différents spas entre 2007-2013, elle a bénéficié de formations aux protocoles de **soins corps et visage** par diverses marques de beauté de renommées internationales tel que :

**Cinq Mondes, Crème de la Mer, Givenchy, Anne Semonin, Jeanne Piaubert et La Sultane de Saba.**

Votre corps sera respecté, débarrassé des toxines,  
nourri et hydraté.

Tous nos produits cosmétiques sont naturels ou biologiques  
Huile de massages 100% végétales.

## BLANCRÈME Paris

Épicerie Fine Cosmétique.

Des textures multi-sensorielles aux ingrédients bénéfiques.  
Sans Parabènes. Produits conçus et fabriqués en France.

## NATURA BRASIL

Marque de cosmétiques naturelles,  
écologique et commerce équitable, leader au Brésil



## Les soins du visage

### BLANCRÈME et NATURA BRASIL

#### Soin du Visage aux Poudres Magiques

1h

Un soin du visage naturel à base de plantes et de perles au gré de besoins et envies de votre peau...

#### Natura Chronos : anti-signes de vieillissement

1h

Un soin complet du visage avec la meilleure combinaison d'actifs et d'ingrédients issus de la biodiversité brésilienne. Un soin personnalisé selon les besoins de votre peau et à sa relation unique au temps.



## Les soins du corps

#### Evasion peau de rêve

1h

Nettoyez et régénérez votre peau avec des gommages naturelles à base de véritables plantes et fruits broyés, de sucres ou des sels suivi d'une hydratation à la crème soufflée ou huile sèche. Aux choix selon les envies de votre peau.

#### Udvaartana

1h

Soin ayurvédique gommant et amincissant à base de farine de pois-chiche, argile verte et épices. Il favorise la beauté du corps, agit sur les problèmes de surpoids et améliore les circulations sanguine et lymphatique.

## Ayurveda

### L'art de la Longévité et Vitalité Soins Traditionnels de L'Inde

#### Abhyanga

45 min / 1h / 1h15 / 1h30

Massage du corps entier à l'huile chaude spécifique à la constitution (dosha) de la personne. Rééquilibre les doshas, stimule les points énergétiques (marmas), élimine les toxines et dynamise les systèmes circulatoires du corps. (sur table deluxe ayurvédique)

#### Massage Fusion Orientale

1h / 1h15 / 1h30

Massage pratiqué au sol sur futon, inspiré des techniques indienne et thaïlandaise. Des pressions toniques, stimulation des méridiens (circulation énergétique) et étirements pour une harmonisation corporelle et énergétique.

#### Mandala Divine

45 min / 1h

Soin ayurvédique drainant de la face antérieure du corps au baume de jasmin. Détente, équilibre et voyage sensoriel.

#### Shiromarmas et Bougies Auriculaire

1h

Massage régénérant du cuir chevelu, visage et décolleté selon l'art de la marmathérapie (points énergétiques) et nettoyage naturel du canal auditif. Sous l'effet de la chaleur, la bougie accroît l'irrigation sanguine et ramollit le cérumen favorisant leur élimination. Ce soin aide à restaurer l'équilibre du corps et favorise le sommeil profond.

#### Pada Kesa Mardana

45 min / 1h

Massage de la tête, mains et pieds, ces zones comportent un condensé du corps entier.

#### Mandala du Ventre

30 min

Massage énergétique du ventre effectué à l'huile de moutarde. Il équilibre l'élément eau (jala) liée aux émotions.

#### Kansu

30 min

Massage des pieds réalisé avec un bol en cuivre et du ghee pour harmoniser l'élément feu. Apaise les stress, les colères et régularise le sommeil.

#### Les Secrets de la Vue

45 min / 1h

Massage du visage, du dos et Kansu pour l'amélioration de la vue.



Pour aller plus loin:

Entretien « découvrez votre nature profonde selon L'Ayurveda »

# — Massages bien-être du monde —

## **Massage Facial Ancestral Japonais** 1h

C'est le secret ancestral de la jeunesse des japonaises! Un mélange harmonieux des manœuvres relaxantes, drainantes et tonifiantes. Ce massage passe par une phase énergisante, en utilisant des pressions digitales en alternance avec des pressions glissées. Véritable lifting manuel qui redonne éclat et jeunesse au trait du visage.

## **Suédois** 45 min / 1h / 1h15 / 1h30

Des manœuvres légères ou profondes et stimulantes ou relaxantes sur les muscles pour détendre, assouplir, évacuer les toxines, favoriser la circulation sanguine, améliorer la digestion et soulager efficacement les tensions et la fatigue.

## **Sportif** 45 min / 1h / 1h15 / 1h30

Massage musculaire profond et étirements pour soulager, assouplir, éliminer les toxines accumulées et renforcer votre corps avant et/ou après l'effort physique.

## **Réflexologie Plantaire Thaï** 1h

Des pressions spécifiques sur les zones réflexes des organes aux plantes des pieds et massage décontractant et tonique des mollets pour retrouver légèreté et vitalité.

## **Massage Prénatal** 45 min / 1h

Un moment de détente pour vous et votre futur bébé.

## **Massage Petit Aventurier** 30 min

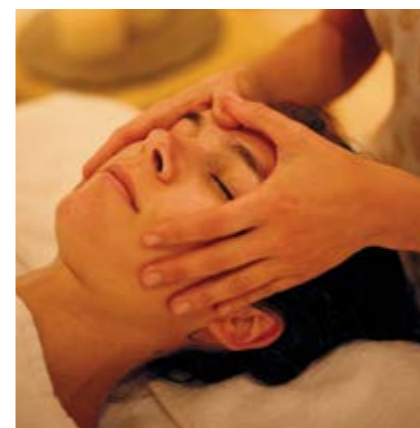
Les enfants aussi méritent un moment de détente! Massage doux du corps entier au miel de massage chocolat ou fraise.

## **Soin Visage Petit Aventurier** 30 min

Soin facial relaxant, hydratant et massage du cuir chevelu.



Les massages de bien-être ne se substituent en aucun cas à des soins médicaux ou à des actes de kinésithérapie. Cependant ils peuvent améliorer le bien-être physique et émotionnel de l'individu.



Création : Interigne - Photos : Julie DELIAS - Paul Henri de Bahère - Imprimé sur du papier recyclé

## Tarifs

### Soins corps - Soins visage - Massage bien-être - Ayurveda

|        |       |
|--------|-------|
| 30 min | 80 €  |
| 45 min | 110 € |
| 1h00   | 140 € |
| 1h15   | 170 € |
| 1h30   | 190 € |

Forfait personnalisé sur demande



**Atelier de Danses Brésiliennes :**  
Cours privé et collectifs  
Cours hebdomadaire les mercredis 20h30



**Invitation Cadeau :**  
Un cadeau original, offrez un soin!

Tous les jours, soins et massages sur rendez-vous.  
Les rendez-vous annulés moins de 24h à l'avance seront facturés.



Pour plus d'informations :

Cler FIORELLI

+ 33 (0)6 26 15 62 09

clerfiorelli@gmail.com

: shambhallamour

[www.manalaya.fr/soinscorporels](http://www.manalaya.fr/soinscorporels)